

Voedselallergie – een nieuwe aanpak

Kies de beste commerciële voeding/snoepje voor allergische honden en katten met behulp van onze nieuwe test

Cani-DIAL • Feli-DIAL

- Allergie is een chronische, complexe en multifactoriële aandoening
- Belangrijke diagnostische stap: bevestigen/uitsluiten van voedselallergie
- Het juiste dieet kiezen is een uitdaging voor dierenarts en eigenaar

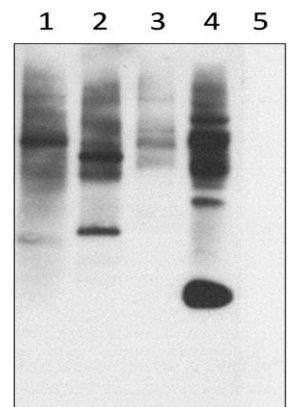


Bij verdenking van voedselallergie helpt Cani-DIAL / Feli-DIAL om te bepalen:

- Of het dier gesensibiliseerd is voor zijn huidige voeding
- Welke 5 of 10 commerciële voeders (waarschijnlijk) getolereerd zullen worden

Cani-DIAL / Feli-DIAL zijn zeer specifieke immunoblot testen:

1. Detectie van specifiek immunoglobuline E (IgE) bij hond en kat gericht tegen allergene eiwitten in een uitgebreid scala van commerciële voeders in **slechts één serummonster**.
2. Gebruik van de **Western blot techniek**, die bewezen zeer betrouwbaar en specifiek is.
3. Eiwitten worden geïsoleerd uit elk gekozen voer/snoepje, gescheiden op een gel op basis van moleculair gewicht en overgebracht op een membraan (blot). Deze wordt geïncubeerd met het serum van de patiënt. Wanneer verhoogde niveaus van antistoffen tegen deze eiwitten aanwezig zijn, binden ze aan het eiwit op de blot. Dit kan als een zwarte band zichtbaar worden gemaakt.



#1 toont sensibilisatie voor huidige voeding
#2-5 zijn geteste commerciële diëten, waarvan
#5 zonder reactie is = geschikt dieet

Hoe bestelt u onze nieuwe test voor voedselallergie?

1.
Neem 1 ml serum af

2.
Bekijk de lijst van alle voedingen en snoepjes op www.laboklin.com

3.
Vul het formulier in en geef aan welke 5 of 10 u wilt testen (huidige dieet plus 4 of 9 aanvullende)

4.
Stuur het serum met het Cani-/Feli-DIAL formulier naar LABOKLIN